

Projekt

z dnia 20 września 2021 r.

Zatwierdzony przez

**UCHWAŁA NR
RADY MIASTA GOLUB-DOBRZYŃ**

z dnia 2021 r.

w sprawie zaliczenia drogi do kategorii dróg gminnych

Na podstawie art. 7 ust. 1 - 3 ustawy z dnia 21 marca 1985r. o drogach publicznych (Dz. U z 2021 r. poz. 1376 ze zm.¹⁾) oraz art. 18 ust. 2 pkt 15 ustawy z dnia 8 marca 1990 r. o samorządzie gminnym (t.j. Dz. U. z 2021 r. poz. 1372), po uzyskaniu pozytywnej opinii Zarządu Powiatu Golubsko – Dobrzyńskiego, uchwała się co następuje:

§ 1. Zalicza się do kategorii dróg gminnych:

- ul. Przemysłowa obręb ewidencyjny 8, nr działki: 367/3, 214/2, 215/14, 162/6, 370/2, 252/2, 252/4, 369/2, 369/5, 369/8, 266/2, 368/2, 371/1, 260/1,
- ul. Anny Wazówny obręb ewidencyjny 3, nr działki: 3,
- ul. Kasztelańska obręb ewidencyjny 3, nr działki: 116/6,
- ul. Rycerska obręb ewidencyjny 3, nr działki: 116/2,
- ul. Gotycka obręb ewidencyjny 3, nr działki: 116/4.

§ 2. Szczegółowe położenie i przebieg dróg gminnych, o których stanowi § 1 oznaczono na mapach stanowiących załączniki nr 1-5 do niniejszej uchwały.

§ 3. Wykonanie uchwały powierza się Burmistrzowi Miasta Golubia – Dobrzynia.

§ 4. Uchwała wchodzi w życie po upływie 14 dni od dnia ogłoszenia w Dzienniku Urzędowym Województwa Kujawsko – Pomorskiego.

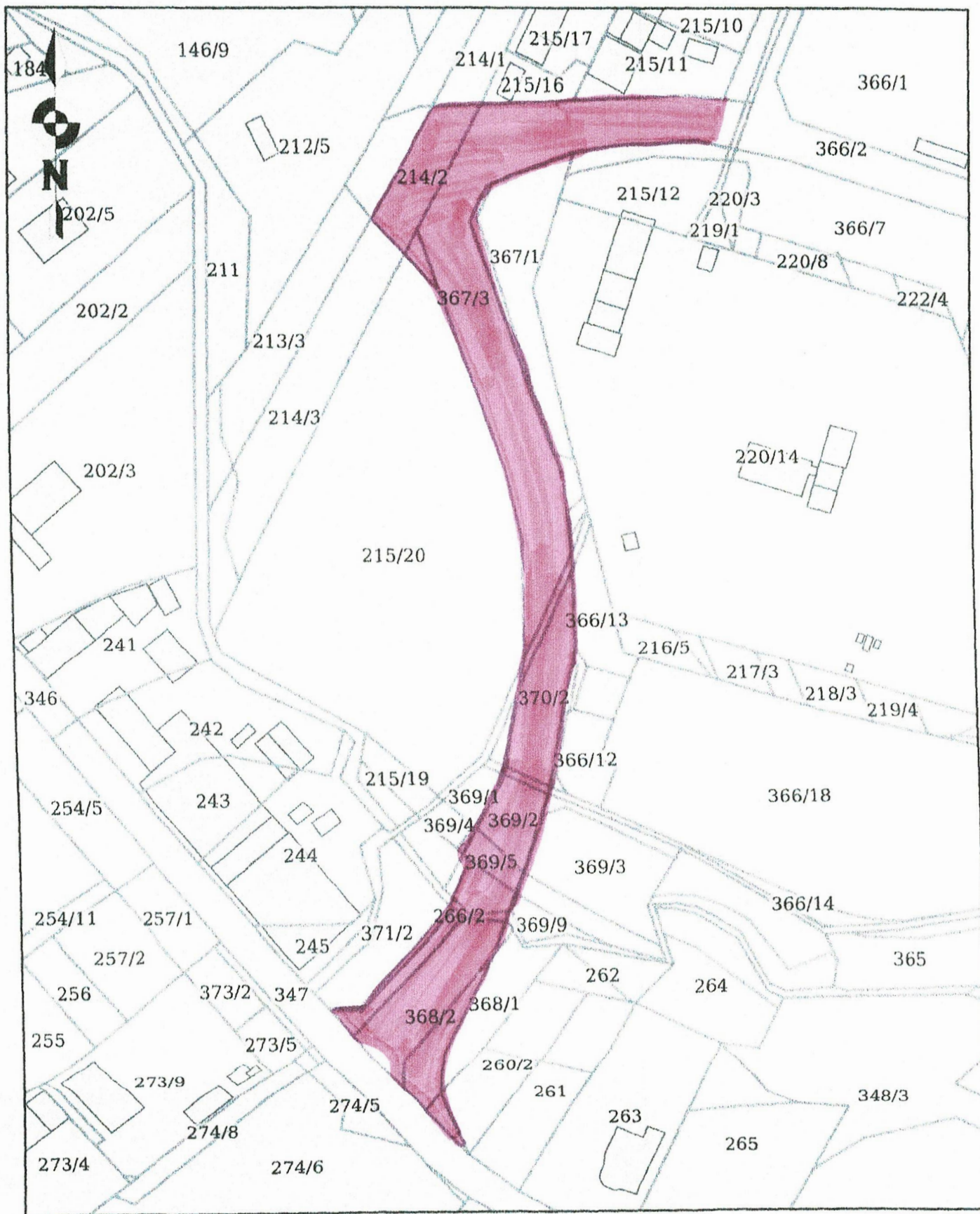
Przewodniczący Rady Miasta
Golubia-Dobrzynia

mgr Łukasz Pietrzak

¹⁾Zmiany tekstu jednolitego wymienionej ustawy zostały ogłoszone w:(Dz.U. z 2021 r. poz. 1005 i poz. 1595)

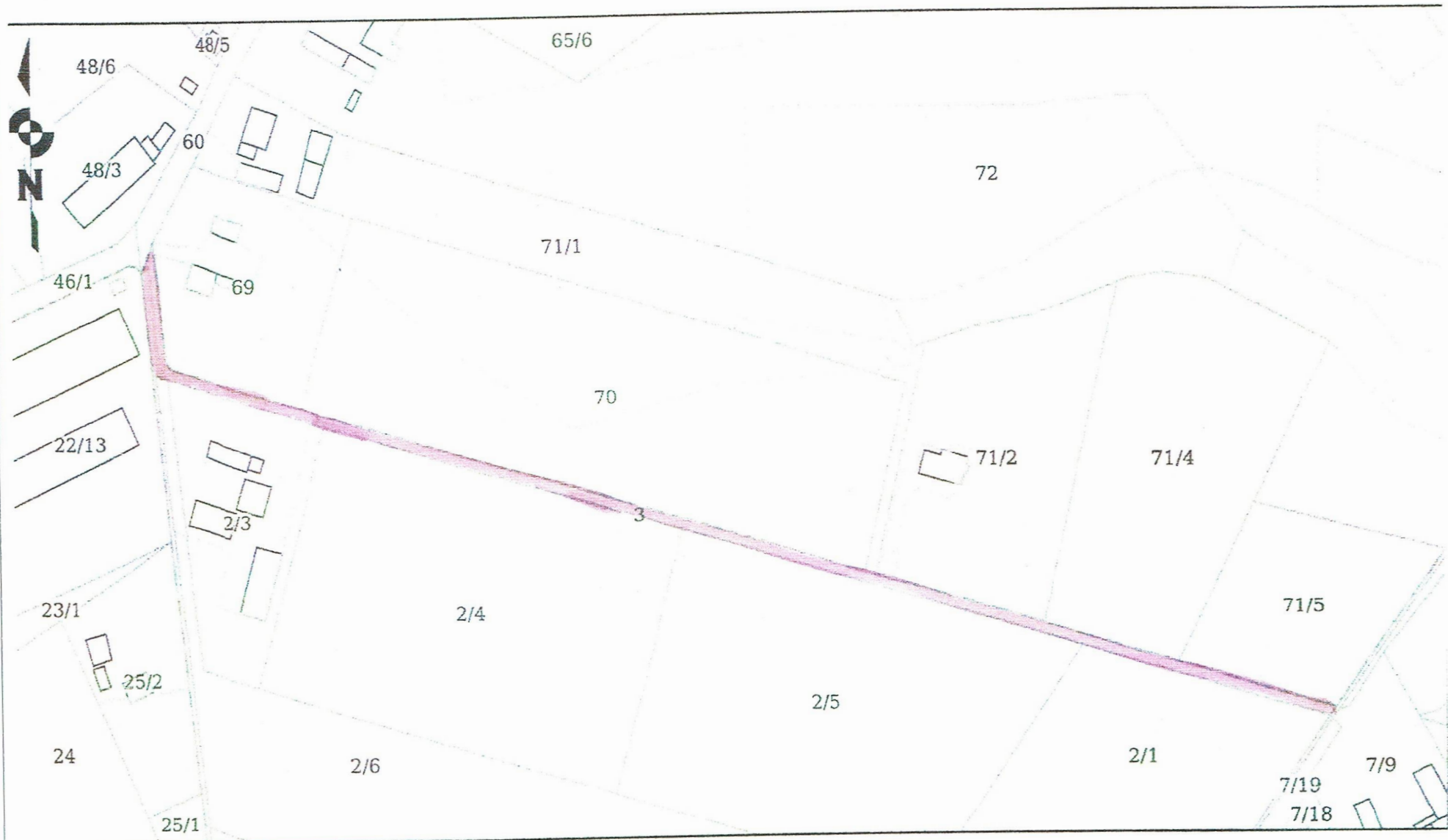
Mapa

Skala 1:2000



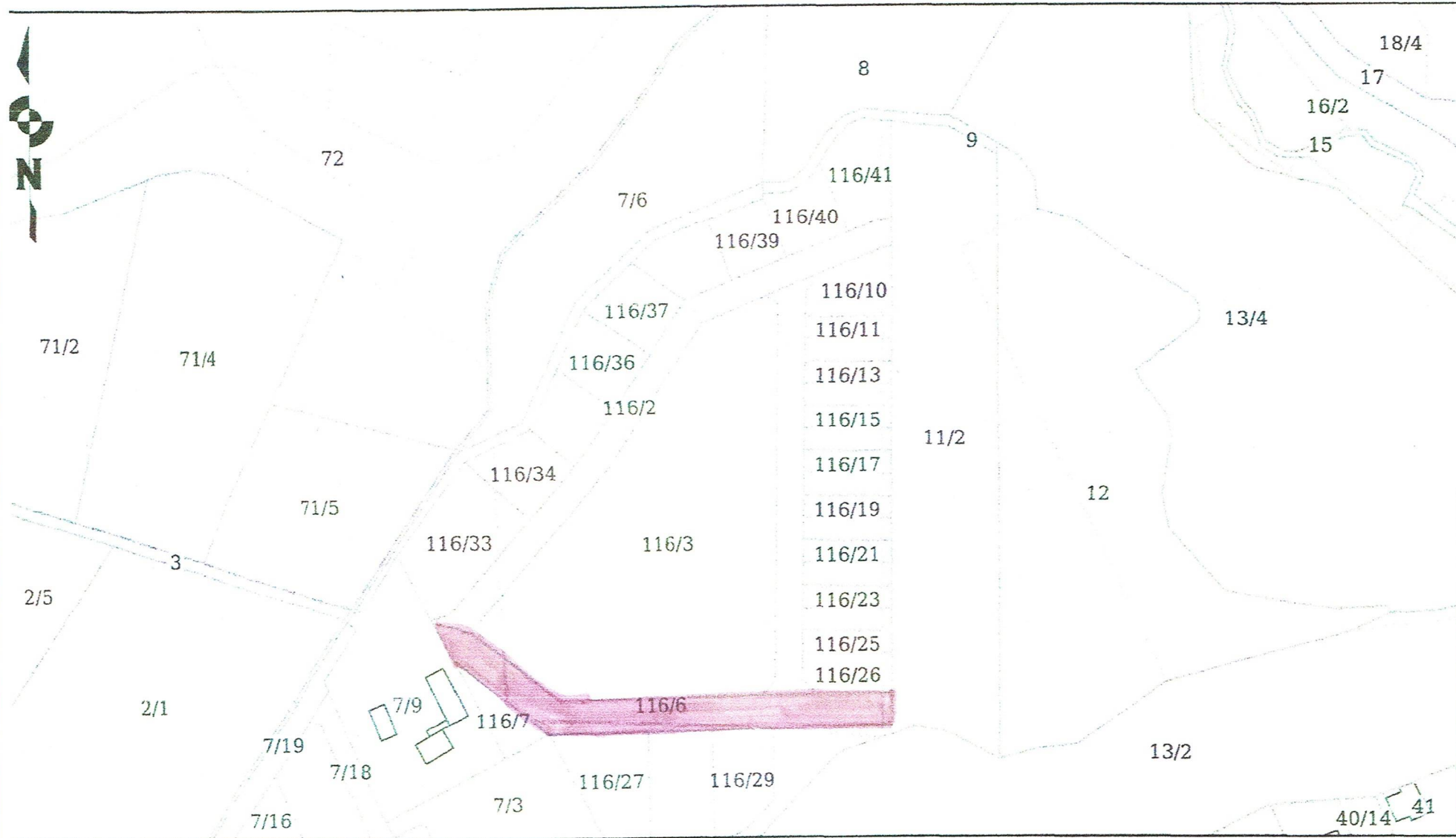
Mapa

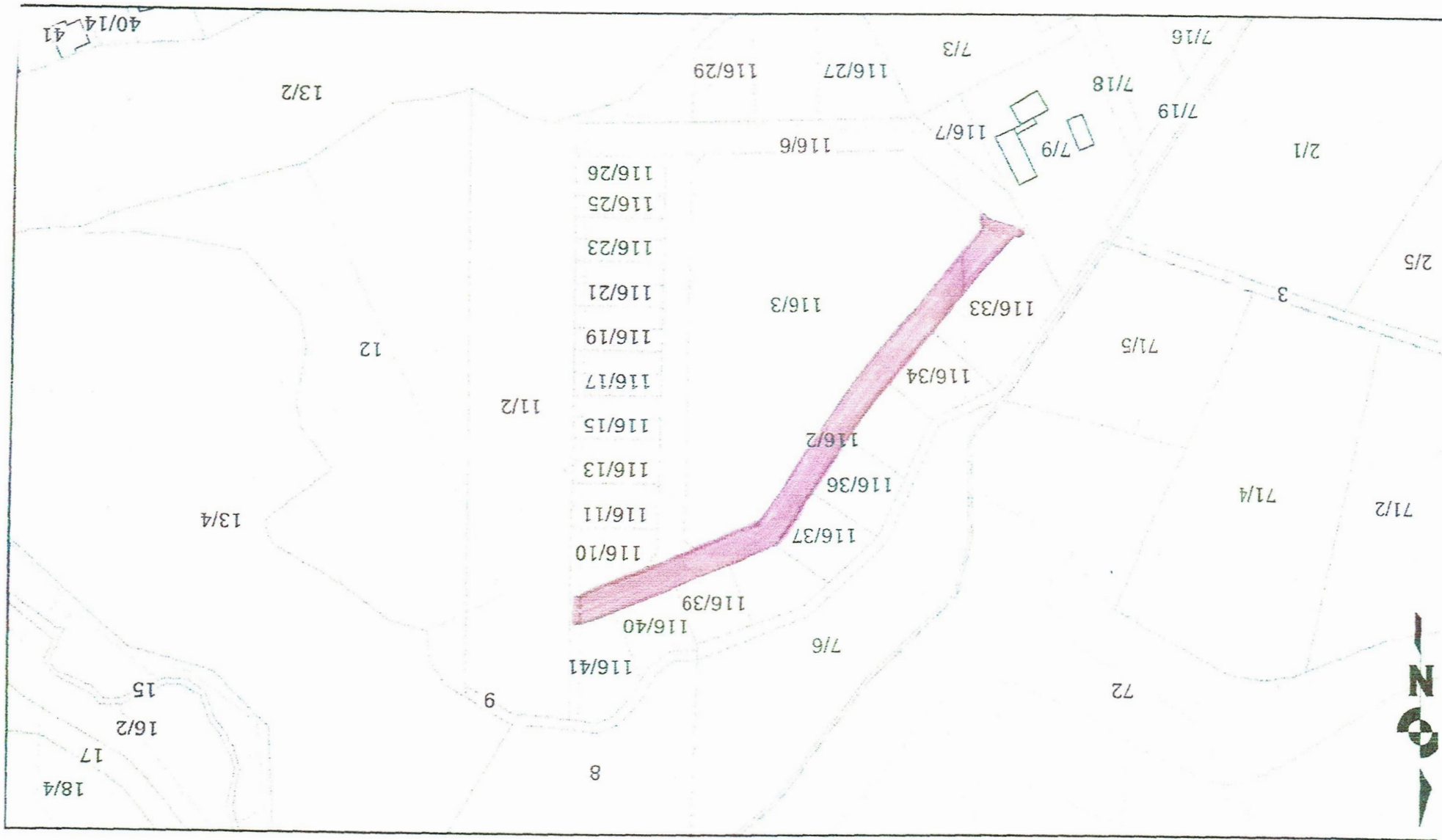
Skala 1:2000



Mapa

Skala 1:2000



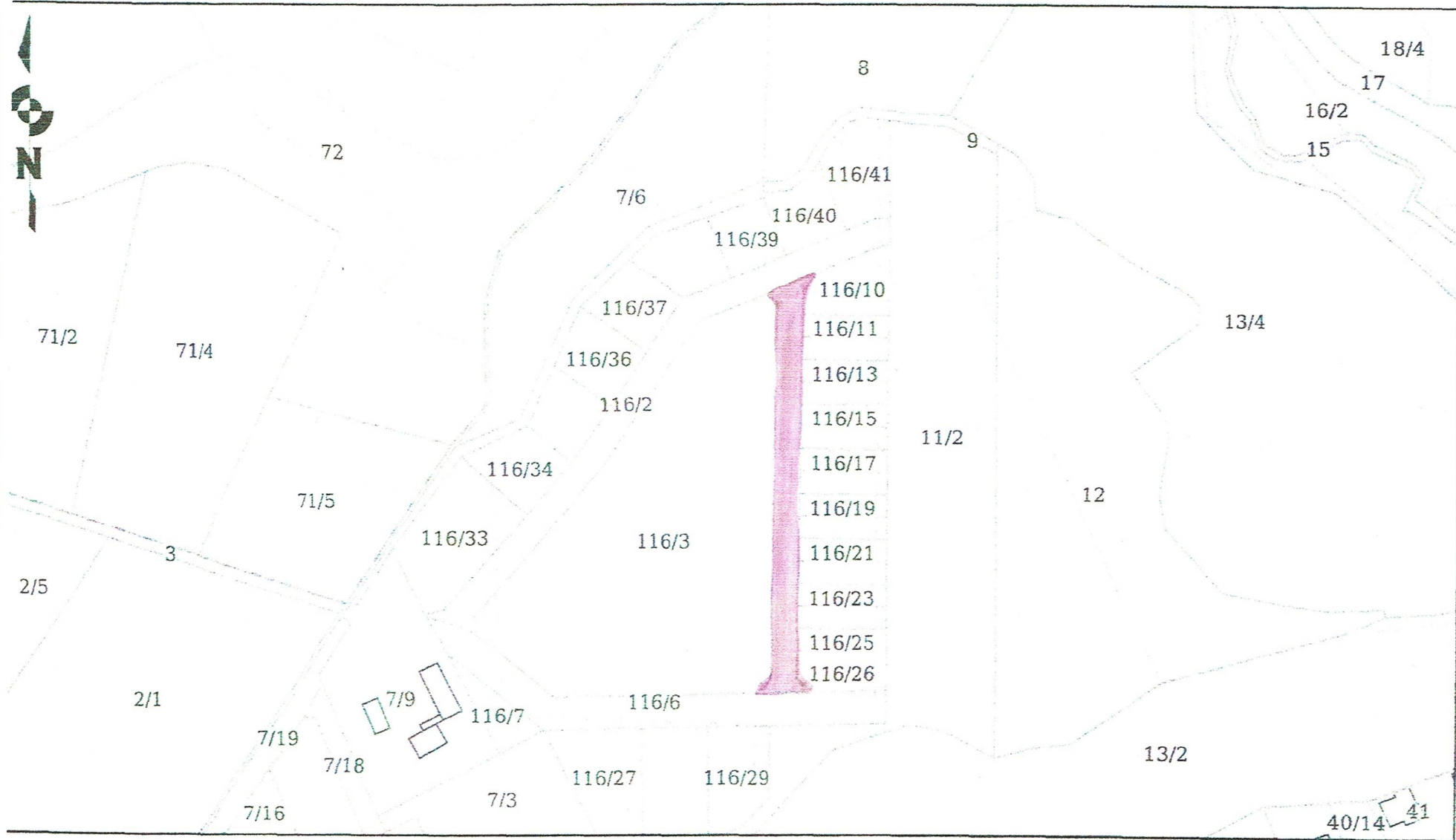


Skala 1:2000

Mapa

Mapa

Skala 1:2000



Uzasadnienie

Z zapisów ustawy o drogach publicznych wynika iż Rada Gminy po zasięgnięciu opinii Zarządu Powiatu może zaliczyć drogi służące miejscowym potrzebom do kategorii dróg gminnych.

Wyżej wymieniona kwalifikacja dotyczy dróg gminnych:

-ul. Przemysłowa obręb ewidencyjny 8, nr działki: 367/3, 214/2, 215/14, 162/6, 370/2, 252/2, 252/4, 369/2, 369/5, 369/8, 266/2, 368/2, 371/1, 260/1,

-ul. Anny Wazówny obręb ewidencyjny 3, nr działki: 3,

-ul. Kasztelańska obręb ewidencyjny 3, nr działki: 116/6,

-ul. Rycerska obręb ewidencyjny 3, nr działki: 116/2,

-ul. Gotycka obręb ewidencyjny 3, nr działki: 116/4,

Propozycja Burmistrza Miasta Golubia – Dobrzynia w sprawie zaliczenia ww. drogi do kategorii dróg gminnych została zaopiniowana pozytywnie przez Zarząd Powiatu Golubsko – Dobrzyńskiego w dniu 9 lipca 2021 r. oraz w dniu 24 sierpnia 2021 r.

Zaliczenie drogi do kategorii drogi gminnej stanowi podstawę do nadania numeracji przez Zarząd Województwa Kujawsko – Pomorskiego, zgodnie z cytowaną wyżej ustawą o drogach publicznych

W związku z tym uchwałę uważa się za zasadną.

Uchwała nie rodzi skutków finansowych.